

# くすの郷 出張介護相談室

住み慣れた地域のなかで、ご本人やご家族が「自分らしく」生活するために、経験豊富なくすの郷職員が個別にご相談に応じます。

介護保険って何かな。  
介護サービスって何があるの。

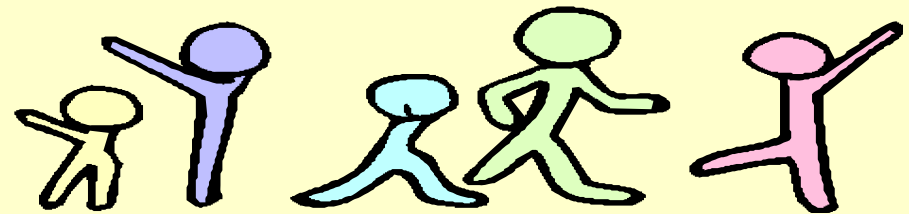
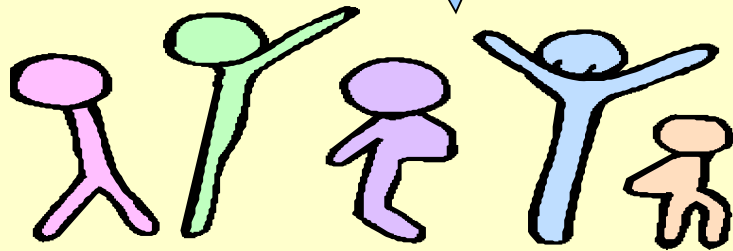
介護の「困った」を相談したい。

入浴や排泄の介助のことを相談したい。

認知症の介護ってどうすればいいのかな。

老人ホームはどんな所？  
すぐに入れるのかな？

介護にかかる経済的負担を相談したい。



介護を一人で抱え込まないで、ぜひご相談下さい。一緒に解決策を探していきましょう

●相談日：毎月第1・3月曜日の13時30分から15時30分まで

●相談場所：乙金東公民館内 ※相談無料。予約なし。個別の相談にてお待たせする場合があります。